

**ФЕДЕРАЛЬНАЯ СЛУЖБА ПО НАДЗОРУ  
В СФЕРЕ ЗАЩИТЫ ПРАВ ПОТРЕБИТЕЛЕЙ И БЛАГОПОЛУЧИЯ ЧЕЛОВЕКА**

Территориальный отдел Управления Федеральной службы по надзору в сфере защиты прав потребителей и благополучия человека по городу Москве в Северо-Восточном административном округе города Москвы

(свидетельство территориального органа)

**САНИТАРНО-ЭПИДЕМИОЛОГИЧЕСКОЕ ЗАКЛЮЧЕНИЕ**

№ 77.08.16.000.М.009252.12.15

от 16 декабря 2015 г.

Настоящим санитарно-эпидемиологическим заключением удостоверяется, что производство (заявленный вид деятельности, работы, услуги) (перечислить виды деятельности (работ, услуг), для производства — виды выпускаемой продукции, наименование объекта, фактический адрес):

Здания, строения, сооружения, помещения, оборудование и иное имущество, используемые для осуществления образовательной деятельности: НИУ МГСУ; 129337, г. Москва, СВАО, Ярославское шоссе, дом 26, кор. 1

Заявитель (наименование организации-заявителя, юридический адрес)

Федеральное государственное бюджетное образовательное учреждение высшего образования

"Национальный исследовательский Московский государственный строительный университет"

(ИНН: 7716103391, ОГРН: 1027700575044)

Юридический адрес: 129337, г. Москва, СВАО, Ярославское шоссе, дом 26

**СООТВЕТСТВУЕТ (НЕ СООТВЕТСТВУЕТ)** государственным санитарно-эпидемиологическим правилам и нормативам (ненужное зачеркнуть, указать полное наименование санитарных правил)

СанПиН 2.2.1/2.1.1.1278-03 "Гигиенические требования к естественному, искусственному и совмещенному освещению жилых и общественных зданий"; СанПиН №2.2.4.548-96 "Гигиенические требования к микроклимату производственных помещений"; СП 1.1.1058-01 "Организация и проведение производственного контроля за соблюдением санитарных правил и выполнением санитарно-противоэпидемических (профилактических) мероприятий"; СП 1.1.2193-07 "Изменения и дополнения №1 к СП 1.1.1058-01"; СанПиН 2.2.2/2.4.1340-03 "Гигиенические требования к персональным электронно-вычислительным машинам и организации работы"

Основанием для признания условий производства (вида деятельности, работ, услуг) соответствующими (не соответствующими) государственным санитарно-эпидемиологическим правилам и нормативам являются (перечислить рассмотренные документы):

Заявление № 30-07323-2 от 08.12.2015. Вклад санитарно-эпидемиологического заключения № 77.08.16.000.М.001103.03.15 от 05.03.2015



Заключение действительно до

Главный государственный санитарный врач  
(заместитель главного государственного санитарного врача)

по Северо-Восточному административному округу г. Москвы



№ 2676236



**ФЕДЕРАЛЬНАЯ СЛУЖБА ПО НАДЗОРУ  
В СФЕРЕ ЗАЩИТЫ ПРАВ ПОТРЕБИТЕЛЕЙ И БЛАГОПОЛУЧИЯ ЧЕЛОВЕКА**

Управление Федеральной службы по надзору в сфере защиты прав потребителей и благополучия человека  
по городу Москве

(наименование территориального органа)

**САНИТАРНО-ЭПИДЕМИОЛОГИЧЕСКОЕ ЗАКЛЮЧЕНИЕ**

№ 77.01.16.000.М.006534.07.13 от 10 июля 2013 г.

Настоящим санитарно-эпидемиологическим заключением удостоверяется, что производство (заявленный вид деятельности, работы, услуги) (перечислить виды деятельности (работ, услуг), для производства — виды выпускаемой продукции; наименование объекта, фактический адрес):

Здания, строения, сооружения, помещений, оборудование и иное имущество, используемые для осуществления медицинской деятельности. При оказании первичной, в том числе доврачебной, врачебной и специализированной, медико-санитарной помощи организуются и выполняются следующие работы (услуги): при оказании первичной доврачебной медико-санитарной помощи в амбулаторных условиях по; сестринскому делу; Медицинские кабинеты ГБОУ ВПО Московский государственный строительный университет ГБУЗ "ГП № 218 ДЗМ"; 129337, г. Москва, СВАО, Ярославское шоссе, дом 26, кор. 2

Заявитель (наименование организации-заявителя, юридический адрес)  
Государственное бюджетное учреждение здравоохранения города Москвы "Городская поликлиника № 218 Департамента здравоохранения города Москвы"

(ИНН: 7715089433, ОГРН: 1037700152544)  
Юридический адрес: 127642, г. Москва, СВАО, проезд Шокальского, дом 8

**СООТВЕТСТВУЕТ (НЕ СООТВЕТСТВУЕТ)** государственным санитарно-эпидемиологическим правилам и нормативам (ненужное зачеркнуть, указать полное наименование санитарных правил)

СанПиН 2.1.3.2630-10 "Санитарно-эпидемиологические требования к организациям, осуществляющим медицинскую деятельность" СанПиН 2.1.7.2790-10 "Санитарно-эпидемиологические требования к обращению с медицинскими отходами"

Основанием для признания условий производства (вида деятельности, работ, услуг) соответствующими (не соответствующими) государственным санитарно-эпидемиологическим правилам и нормативам являются (перечислить рассмотренные документы):

Заявление №13/08.08.007180-Ф от 05.07.2013, Экспертное заключение Филиала ФБУЗ "Центр гигиены и эпидемиологии в городе Москве" в СВАО города Москвы №77.08.08.М.003791.06.13 от 27.06.2013, Акт санитарно-эпидемиологической экспертизы Филиала ФБУЗ "Центр гигиены и эпидемиологии в городе Москве" в СВАО города Москвы №0808-03860/ВД от 27.06.2013



Генеральный директор

Заключение действительно до  
Главный государственный санитарный врач  
(заместитель главного государственного санитарного врача)

по г. Москве

№ 218 ДЗМ





№057/290



# ФЕДЕРАЛЬНАЯ СЛУЖБА ПО НАДЗОРУ В СФЕРЕ ЗАЩИТЫ ПРАВ ПОТРЕБИТЕЛЕЙ И БЛАГОПОЛУЧИЯ ЧЕЛОВЕКА

Управление Федеральной службы по надзору в сфере защиты прав потребителей и благополучия человека  
по городу Москве

(наименование территориального органа)

## САНИТАРНО-ЭПИДЕМИОЛОГИЧЕСКОЕ ЗАКЛЮЧЕНИЕ

№ 77.01.16.000.М.006533.07.13 от 10 июля 2013 г.

Настоящим санитарно-эпидемиологическим заключением удостоверяется, что производство (заявленный вид деятельности, работы, услуги) (перечислить виды деятельности (работ, услуг), для производства — виды выпускаемой продукции; наименование объекта, фактический адрес):  
Здания, строения, сооружения, помещения, оборудование и иное имущество, используемые для осуществления медицинской деятельности. При оказании первичной, в том числе доврачебной, врачебной и специализированной, медико-санитарной помощи организуются и выполняются следующие работы (услуги): при оказании первичной доврачебной медико-санитарной помощи в амбулаторных условиях по: сестринскому делу; Медицинские кабинеты ГБОУ ВПО Московский государственный строительный университет ГБУЗ "ГП № 218 ДЗМ": 129337, г. Москва, СВАО, Ярославское шоссе, дом 26, корп. 11

Заявитель (наименование организации-заявителя, юридический адрес) —  
Государственное бюджетное учреждение здравоохранения города Москвы "Городская поликлиника № 218 Департамента здравоохранения города Москвы"  
(ИНН: 7715089433, ОГРН: 1037700152544)

Юридический адрес: 127642, г. Москва, СВАО, проезд Шокальского, дом 8

~~СООТВЕТСТВУЕТ~~ (НЕ СООТВЕТСТВУЕТ) государственным санитарно-эпидемиологическим правилам и нормативам (ненужное зачеркнуть, указать полное наименование санитарных правил)

СанПиН 2.1.3.2630-10 "Санитарно-эпидемиологические требования к организациям, осуществляющим медицинскую деятельность" СанПиН 2.1.7.2790-10 "Санитарно-эпидемиологические требования к обращению с медицинскими отходами"

Основанием для признания условий производства (вида деятельности, работ, услуг) соответствующими (не соответствующими) государственным санитарно-эпидемиологическим правилам и нормативам являются (перечислить рассмотренные документы):

Заявление №13/08.08.007178-Ф от 05.07.2013, Экспертное заключение Филиала ФБУЗ "Центр гигиены и эпидемиологии в городе Москве" в СВАО города Москвы №77.08.08.М.003795.06.13 от 27.06.2013, Акт санитарно-эпидемиологической экспертизы Филиала ФБУЗ "Центр гигиены и эпидемиологии в городе Москве" в СВАО города Москвы №0808-03862/ВД от 27.06.2013

Заключение действительно до

Главный государственный санитарный врач  
(подпись главного государственного санитарного врача)



Глиненко И.И.



Андреева Е.Е.

10/07/2013

77.01.16.000.М.006533.07.13



**ФЕДЕРАЛЬНАЯ СЛУЖБА ПО НАДЗОРУ  
В СФЕРЕ ЗАЩИТЫ ПРАВ ПОТРЕБИТЕЛЕЙ И БЛАГОПОЛУЧИЯ ЧЕЛОВЕКА**

Территориальный отдел Управления Федеральной службы по надзору в сфере защиты прав потребителей и благополучия человека по городу Москве в Центральном административном округе города Москвы

(наименование территориального органа)

**САНИТАРНО-ЭПИДЕМИОЛОГИЧЕСКОЕ ЗАКЛЮЧЕНИЕ**

№ 77.14.24.000.М.007967.11.15

от 02 ноября 2015 г.

Настоящим санитарно-эпидемиологическим заключением удостоверяется, что производство (заявленный вид деятельности, работы, услуги) (перечислить виды деятельности (работ, услуг), для производства — виды выпускаемой продукции; наименование объекта, фактический адрес):

Здания, строения, сооружения, помещения, оборудование и иное имущество, используемые для осуществления образовательной деятельности (высшее профессиональное образование, основные и дополнительные профессиональные и образовательные программы, послевузовское образование (аспирантура), дополнительное профессиональное образование); Университет НИУ МГСУ, г. Москва, ЦАО, Спартаковская улица, дом 2, корп. 1

Заявитель (наименование организации-заявителя, юридический адрес)

**федеральное государственное бюджетное образовательное учреждение высшего образования "Национальный исследовательский Московский государственный строительный университет"**

(ИНН: 7716103391, ОГРН: 1027700575044)

Юридический адрес: 129337, г. Москва, СВАО, Ярославское шоссе, дом 26

**СООТВЕТСТВУЕТ (НЕ СООТВЕТСТВУЕТ)** государственным санитарно-эпидемиологическим правилам и нормативам (ненужное зачеркнуть, указать полное наименование санитарных правил)

СанПиН №2.2.4.548-96 "Гигиенические требования к микроклимату производственных помещений"; СП 1.1.1058-01 "Организация и проведение производственного контроля за соблюдением санитарных правил и выполнением санитарно-противоэпидемических (профилактических) мероприятий"; СП 1.1.2193-07 "Изменения и дополнения №1 к СП 1.1.1058-01"; СанПиН 2.2.1/2.1.1.1278-03 "Гигиенические требования к естественному, искусственному и совмещенному освещению жилых и общественных зданий"; СанПиН 2.2.1/2.1.1.2585-10 "Изменения и дополнения №1 к санитарным правилам и нормам СанПиН 2.2.1/2.1.1.1278-03; СанПиН 2.2.2/2.4.1340-03 "Гигиенические требования к персональным электронно-вычислительным машинам и организации работы"; СанПиН 2.2.2/2.4.2198-07 "Изменение № 1 к СанПиН 2.2.2/2.4.1340-03; СанПиН 2.2.2/2.4.2620-10 "Изменения № 2 к СанПиН 2.2.2/2.4.1340-03; СанПиН 2.2.2/2.4.2732-10 "Изменение № 3 к СанПиН 2.2.2/2.4.1340-03; СП 3.1/3.2.3146-13 "Общие требования по профилактике инфекционных и паразитарных болезней"

Основанием для признания условий производства (вида деятельности, работ, услуг) соответствующими (не соответствующими) государственным санитарно-эпидемиологическим правилам и нормативам являются (перечислить рассмотренные документы):

Заявление № 23-07278-2 от 27.10.2015. Взаим санитарно-эпидемиологического заключения №77.14.24.000.М.008174.11.14 от 07.11.2014

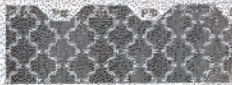
Заключение действительно до

Главный государственный санитарный врач  
(заместитель главного государственного санитарного врача)

по Центральному административному округу г. Москвы

№ 2657358





**ФЕДЕРАЛЬНАЯ СЛУЖБА ПО НАДЗОРУ**

**В СФЕРЕ ЗАЩИТЫ ПРАВ ПОТРЕБИТЕЛЕЙ И БЛАГОПОЛУЧИЯ ЧЕЛОВЕКА**

Территориальный отдел Управления Федеральной службы по надзору в сфере защиты прав потребителей и благополучия человека по городу Москве в Центральном административном округе города Москвы

(наименование территориального органа)

**САНИТАРНО-ЭПИДЕМИОЛОГИЧЕСКОЕ ЗАКЛЮЧЕНИЕ**

№ 77.14.24.000.М.007968.11.15

от

02 ноября 2015 г.

Настоящим санитарно-эпидемиологическим заключением удостоверяется, что производство (заявленный вид деятельности, работы, услуги) (перечислить виды деятельности (работ, услуг), для производства — виды выпускаемой продукции; наименование объекта, фактический адрес):

Здания, строения, сооружения, помещения, оборудование и иное имущество, используемые для осуществления образовательной деятельности (высшее профессиональное образование, основные и дополнительные профессиональные и образовательные программы, послевузовское образование (аспирантура), дополнительное профессиональное образование); Университет НИУ МГСУ; г. Москва, ЦАО, Спартаковская улица, дом 2, корп. 2

Заявитель (наименование организации-заявителя, юридический адрес)

**федеральное государственное бюджетное образовательное учреждение высшего образования "Национальный исследовательский Московский государственный строительный университет"**

(ИНН:7716103391, ОГРН:1027700575044)

Юридический адрес: 129337, г. Москва, СВАО, Ярославское шоссе, дом 26

**СООТВЕТСТВУЕТ (НЕ СООТВЕТСТВУЕТ)** государственным санитарно-эпидемиологическим правилам и нормативам (ненужное зачеркнуть, указать полное наименование санитарных правил)

СанПиН №2.2.4.548-96 "Гигиенические требования к микроклимату производственных помещений"; СП 1.1.1058-01 "Организация и проведение производственного контроля за соблюдением санитарных правил и выполнением санитарно-противоэпидемических (профилактических) мероприятий"; СП 1.1.2193-07 "Изменения и дополнения №1 к СП 1.1.1058-01"; СанПиН 2.2.1/2.1.1.1278-03 "Гигиенические требования к естественному, искусственному и совмещенному освещению жилых и общественных зданий"; СанПиН 2.2.1/2.1.1.2585-10 "Изменения и дополнения №1 к санитарным правилам и нормам СанПиН 2.2.1/2.1.1.1278-03; СанПиН 2.2.2/2.4.1340-03 "Гигиенические требования к персональным электронно-вычислительным машинам и организации работы"; СанПиН 2.2.2/2.4.2198-07 "Изменение № 1 к СанПиН 2.2.2/2.4.1340-03"; СанПиН 2.2.2/2.4.2620-10 "Изменения № 2 к СанПиН 2.2.2/2.4.1340-03; СанПиН 2.2.2/2.4.2732-10 "Изменение N 3 к СанПиН 2.2.2/2.4.1340-03; СП 3.1/3.2.3146-13 "Общие требования по профилактике инфекционных и паразитарных болезней"

Основанием для признания условий производства (вида деятельности, работ, услуг) соответствующими (не соответствующими) государственным санитарно-эпидемиологическим правилам и нормативам являются (перечислить рассмотренные документы):

Заявление № 23-07276-2 от 27.10.2015. Взамен санитарно-эпидемиологического заключения

№77.14.24.000.М.008168.11.14 от 07.11.2014



Заключение действительно до

Главный государственный санитарный врач  
(заместитель главного государственного санитарного врача)

по Центральному административному округу г. Москвы



№ 2657359



**ФЕДЕРАЛЬНАЯ СЛУЖБА ПО НАДЗОРУ  
В СФЕРЕ ЗАЩИТЫ ПРАВ ПОТРЕБИТЕЛЕЙ И БЛАГОПОЛУЧИЯ ЧЕЛОВЕКА**

Территориальный отдел Управления Федеральной службы по надзору в сфере защиты прав потребителей и благополучия человека по городу Москве в Центральном административном округе города Москвы

(наименование территориального органа)

**САНИТАРНО-ЭПИДЕМИОЛОГИЧЕСКОЕ ЗАКЛЮЧЕНИЕ**

№ **77.14.24.000.М.007970.11.15** от **02 ноября 2015 г.**

Настоящим санитарно-эпидемиологическим заключением удостоверяется, что производство (заявленный вид деятельности, работы, услуги) (перечислить виды деятельности (работ, услуг), для производства — виды выпускаемой продукции; наименование объекта, фактический адрес):

Здания, строения, сооружения, помещения, оборудование и иное имущество, используемые для осуществления образовательной деятельности (высшее профессиональное образование, основные и дополнительные профессиональные и образовательные программы, послевузовское образование (аспирантура), дополнительное профессиональное образование); Университет НИУ МГСУ; г. Москва, ЦАО, Спартаковская улица, дом 2, корп. 4

Заявитель (наименование организации-заявителя, юридический адрес)

**федеральное государственное бюджетное образовательное учреждение высшего образования "Национальный исследовательский Московский государственный строительный университет"**  
(ИНН:7716103391, ОГРН:1027700575044)

Юридический адрес: 129337, г. Москва, СВАО, Ярославское шоссе, дом 26

**СООТВЕТСТВУЕТ** (~~НЕ СООТВЕТСТВУЕТ~~) государственным санитарно-эпидемиологическим правилам и нормативам (ненужное зачеркнуть, указать полное наименование санитарных правил)

СанПиН №2.2.4.548-96 "Гигиенические требования к микроклимату производственных помещений"; СП 1.1.1058-01 "Организация и проведение производственного контроля за соблюдением санитарных правил и выполнением санитарно-противоэпидемических (профилактических) мероприятий"; СП 1.1.2193-07 "Изменения и дополнения №1 к СП 1.1.1058-01"; СанПиН 2.2.1/2.1.1.1278-03 "Гигиенические требования к естественному, искусственному и совмещенному освещению жилых и общественных зданий"; СанПиН 2.2.1/2.1.1.2585-10 "Изменения и дополнения №1 к санитарным правилам и нормам СанПиН 2.2.1/2.1.1.1278-03; СанПиН 2.2.2/2.4.1340-03 "Гигиенические требования к персональным электронно-вычислительным машинам и организации работы"; СанПиН 2.2.2/2.4.2198-07 "Изменение № 1 к СанПиН 2.2.2/2.4.1340-03"; СанПиН 2.2.2/2.4.2620-10 "Изменения № 2 к СанПиН 2.2.2/2.4.1340-03; СанПиН 2.2.2/2.4.2732-10 "Изменение N 3 к СанПиН 2.2.2/2.4.1340-03; СП 3.1/3.2.3146-13 "Общие требования по профилактике инфекционных и паразитарных болезней"

Основанием для признания условий производства (вида деятельности, работ, услуг) соответствующими (~~не соответствующими~~) государственным санитарно-эпидемиологическим правилам и нормативам являются (перечислить рассмотренные документы):

Заявление № 23-07277-2 от 27.10.2015, Взамен санитарно-эпидемиологического заключения №77.14.24.000.М.008170.11.14 от 07.11.2014



Заключение действительно до

Главный государственный санитарный врач  
(заместитель главного государственного санитарного врача)

по Центральному административному округу г. Москвы

№2657373





**ФЕДЕРАЛЬНАЯ СЛУЖБА ПО НАДЗОРУ  
В СФЕРЕ ЗАЩИТЫ ПРАВ ПОТРЕБИТЕЛЕЙ И БЛАГОПОЛУЧИЯ ЧЕЛОВЕКА**

Территориальный отдел Управления Федеральной службы по надзору в сфере защиты прав потребителей и благополучия человека по городу Москве в Центральном административном округе города Москвы

(наименование территориального органа)

**САНИТАРНО-ЭПИДЕМИОЛОГИЧЕСКОЕ ЗАКЛЮЧЕНИЕ**

№ 77.14.24.000.М.007969.11.15

от 02 ноября 2015 г.

Настоящим санитарно-эпидемиологическим заключением удостоверяется, что производство (заявленный вид деятельности, работы, услуги) (перечислить виды деятельности (работ, услуг), для производства — виды выпускаемой продукции; наименование объекта, фактический адрес):

Здания, строения, сооружения, помещения, оборудование и иное имущество, используемые для осуществления образовательной деятельности (высшее профессиональное образование, основные и дополнительные профессиональные и образовательные программы, послевузовское образование (аспирантура), дополнительное профессиональное образование); Университет НИУ МГСУ; г. Москва, ЦАО, Спартаковская улица, дом 2, корп. 5

Заявитель (наименование организации-заявителя, юридический адрес)

**Федеральное государственное бюджетное образовательное учреждение высшего образования "Национальный исследовательский Московский государственный строительный университет"**

(ИНН: 7716103391; ОГРН: 1027700575044)

Юридический адрес: 129337, г. Москва, СВАО, Ярославское шоссе, дом 26

**СООТВЕТСТВУЕТ (НЕ СООТВЕТСТВУЕТ)** государственным санитарно-эпидемиологическим правилам и нормативам (ненужное зачеркнуть, указать полное наименование санитарных правил)

СанПиН №2.2.4.548-96 "Гигиенические требования к микроклимату производственных помещений"; СП 1.1.1058-01 "Организация и проведение производственного контроля за соблюдением санитарных правил и выполнением санитарно-противоэпидемических (профилактических) мероприятий"; СП 1.1.2193-07 "Изменения и дополнения №1 к СП 1.1.1058-01"; СанПиН 2.2.1/2.1.1.1278-03 "Гигиенические требования к естественному, искусственному и совмещенному освещению жилых и общественных зданий"; СанПиН 2.2.1/2.1.1.2585-10 "Изменения и дополнения №1 к санитарным правилам и нормам СанПиН 2.2.1/2.1.1.1278-03, СанПиН 2.2.2/2.4.1340-03 "Гигиенические требования к персональным электронно-вычислительным машинам и организации работы"; СанПиН 2.2.2/2.4.2198-07 "Изменение № 1 к СанПиН 2.2.2/2.4.1340-03; СанПиН 2.2.2/2.4.2620-10 "Изменения № 2 к СанПиН 2.2.2/2.4.1340-03; СанПиН 2.2.2/2.4.2732-10 "Изменение № 3 к СанПиН 2.2.2/2.4.1340-03; СП 3.1/3.2.3146-13 "Общие требования по профилактике инфекционных и паразитарных болезней"

Основанием для признания условий производства (вида деятельности, работ, услуг) соответствующими (не соответствующими) государственным санитарно-эпидемиологическим правилам и нормативам являются (перечислить рассмотренные документы):

Заявление № 23-07275-2 от 27.10.2015, Взамен санитарно-эпидемиологического заключения №77.14.24.000.М.008176.11.14 от 07.11.2014



ИП4588880

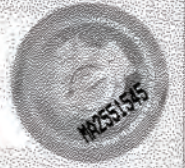
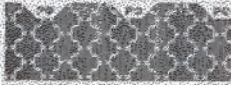
Заключение действительно до

Главный государственный санитарный врач  
(заместитель главного государственного санитарного врача)

по Центральному административному округу г. Москвы

№ 2657380





**ФЕДЕРАЛЬНАЯ СЛУЖБА ПО НАДЗОРУ**

**В СФЕРЕ ЗАЩИТЫ ПРАВ ПОТРЕБИТЕЛЕЙ И БЛАГОПОЛУЧИЯ ЧЕЛОВЕКА**

Территориальный отдел Управления Федеральной службы по надзору в сфере защиты прав потребителей и благополучия человека по городу Москве в Юго-Восточном административном округе города Москвы

(наименование территориального органа)

**САНИТАРНО-ЭПИДЕМИОЛОГИЧЕСКОЕ ЗАКЛЮЧЕНИЕ**

№ **77.02.19.000.М.007984.11.15**

от **03 ноября 2015 г.**

Настоящим санитарно-эпидемиологическим заключением удостоверяется, что производство (заявленный вид деятельности, работы, услуги) (перечислить виды деятельности (работ, услуг), для производства — виды выпускаемой продукции; наименование объекта, фактический адрес):

Здания, строения, сооружения, помещения, оборудование и иное имущество, используемые для осуществления образовательной деятельности в области высшего профессионального образования: **НИУ МГСУ, НАЦИОНАЛЬНЫЙ ИССЛЕДОВАТЕЛЬСКИЙ МОСКОВСКИЙ ГОСУДАРСТВЕННЫЙ СТРОИТЕЛЬНЫЙ УНИВЕРСИТЕТ, ФГБОУ ВО "НАЦИОНАЛЬНЫЙ ИССЛЕДОВАТЕЛЬСКИЙ МОСКОВСКИЙ ГОСУДАРСТВЕННЫЙ СТРОИТЕЛЬНЫЙ УНИВЕРСИТЕТ";**  
109029, г. Москва, ЮВАО, Средняя Калитниковская улица, дом 30

Заявитель (наименование организации-заявителя, юридический адрес):

**ФЕДЕРАЛЬНОЕ ГОСУДАРСТВЕННОЕ БЮДЖЕТНОЕ ОБРАЗОВАТЕЛЬНОЕ УЧРЕЖДЕНИЕ ВЫСШЕГО ОБРАЗОВАНИЯ "НАЦИОНАЛЬНЫЙ ИССЛЕДОВАТЕЛЬСКИЙ МОСКОВСКИЙ ГОСУДАРСТВЕННЫЙ СТРОИТЕЛЬНЫЙ УНИВЕРСИТЕТ"**  
(ИНН: 7716103391, ОГРН: 1027700575044)

Юридический адрес: 129337, г. Москва, Ярославское шоссе, дом 26

**СООТВЕТСТВУЕТ (НЕ СООТВЕТСТВУЕТ)** государственным санитарно-эпидемиологическим правилам и нормативам (ненужное зачеркнуть, указать полное наименование санитарных правил)

СанПиН 2.2.1/2.1.1.1278-03 "Гигиенические требования к естественному, искусственному и совмещенному освещению жилых и общественных зданий" СанПиН №2.2.4.548-96 "Гигиенические требования к микроклимату производственных помещений" СанПиН 3.5.2.1376-03 "Санитарно-эпидемиологические требования к организации и проведению дезинсекционных мероприятий против синантропных членистоногих" СанПиН 2.1.7.1322-03 "Гигиенические требования к размещению и обезвреживанию отходов производства и потребления" СП 3.5.3.1129-02 "Санитарно-эпидемиологические требования к проведению дератизации" СанПиН 2.2.1/2.1.1.1200-03 "Санитарно-защитные зоны и санитарная классификация предприятий, сооружений и иных объектов"

Основанием для признания условий производства (вида деятельности, работ, услуг) соответствующими (не соответствующими) государственным санитарно-эпидемиологическим правилам и нормативам являются (перечислить рассмотренные документы):

Заявление № 31-04418-2 от 26.10.2015; Экспертное заключение Филиала ФБУЗ "Центр гигиены и эпидемиологии в городе Москве" в ЮВАО города Москвы №77.02.06.М.005087.10.15 от 30.10.2015; Акт санитарно-эпидемиологической экспертизы Филиала ФБУЗ "Центр гигиены и эпидемиологии в городе Москве" в ЮВАО города Москвы №0208-005261/ВД от 30.10.2015

Заключение действительно до

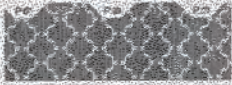
Главный государственный санитарный врач  
(заместитель главного государственного санитарного врача)

по Юго-Восточному административному округу г. Москвы

№ 2656769







**ФЕДЕРАЛЬНАЯ СЛУЖБА ПО НАДЗОРУ  
В СФЕРЕ ЗАЩИТЫ ПРАВ ПОТРЕБИТЕЛЕЙ И БЛАГОПОЛУЧИЯ ЧЕЛОВЕКА**

Территориальный отдел Управления Федеральной службы по надзору в сфере защиты прав потребителей и благополучия человека по городу Москве в Северном административном округе города Москвы

(наименование территориального органа)

**САНИТАРНО-ЭПИДЕМИОЛОГИЧЕСКОЕ ЗАКЛЮЧЕНИЕ**

№ **77.07.16.000.М.007974.11.15** от **03 ноября 2015 г.**

Настоящим санитарно-эпидемиологическим заключением удостоверяется, что производство (заявленный вид деятельности, работы, услуги) (перечислить виды деятельности (работ, услуг), для производства — виды выпускаемой продукции, наименование объекта, фактический адрес):

**Здания, строения, сооружения, помещения, оборудование и иное имущество, используемые для осуществления образовательной деятельности в области высшего образования.; Учебный корпус НИУ МГСУ; г. Москва, САО, 3-й Хорошёвский проезд, дом 1, кор. 3**

Заявитель (наименование организации-заявителя, юридический адрес)

**Федеральное государственное бюджетное образовательное учреждение высшего образования "Национальный исследовательский Московский государственный строительный университет"**  
(ИНН:7716103391, ОГРН:1027700575044)

Юридический адрес: 129337, г. Москва, Ярославское шоссе, дом 26

**СООТВЕТСТВУЕТ (НЕ СООТВЕТСТВУЕТ)** государственным санитарно-эпидемиологическим правилам и нормативам (ненужное зачеркнуть, указать полное наименование санитарных правил)

СанПиН №2.2.4.548-96 "Гигиенические требования к микроклимату производственных помещений" СанПиН 2.2.1/2.1.1.1278-03 "Гигиенические требования к естественному, искусственному и совмещенному освещению жилых и общественных зданий"

Основанием для признания условий производства (вида деятельности, работ, услуг) соответствующими (не соответствующими) государственным санитарно-эпидемиологическим правилам и нормативам являются (перечислить рассмотренные документы):

Заявление № 26-03724-2 от 23.10.2015; Экспертное заключение филиала ФБУЗ "Центр гигиены и эпидемиологии в городе Москве" в САО города Москвы № 77.07.06.М.005093.11.15 от 02.11.2015; Акт санэпидэкспертизы филиала ФБУЗ "Центр гигиены и эпидемиологии в городе Москве" в САО города Москвы № 0706-05267/ВД от 02.11.2015



Заключение действительно до

Главный государственный санитарный врач  
(заместитель главного государственного санитарного врача)

по Северному административному округу г. Москвы

№ 2657302

